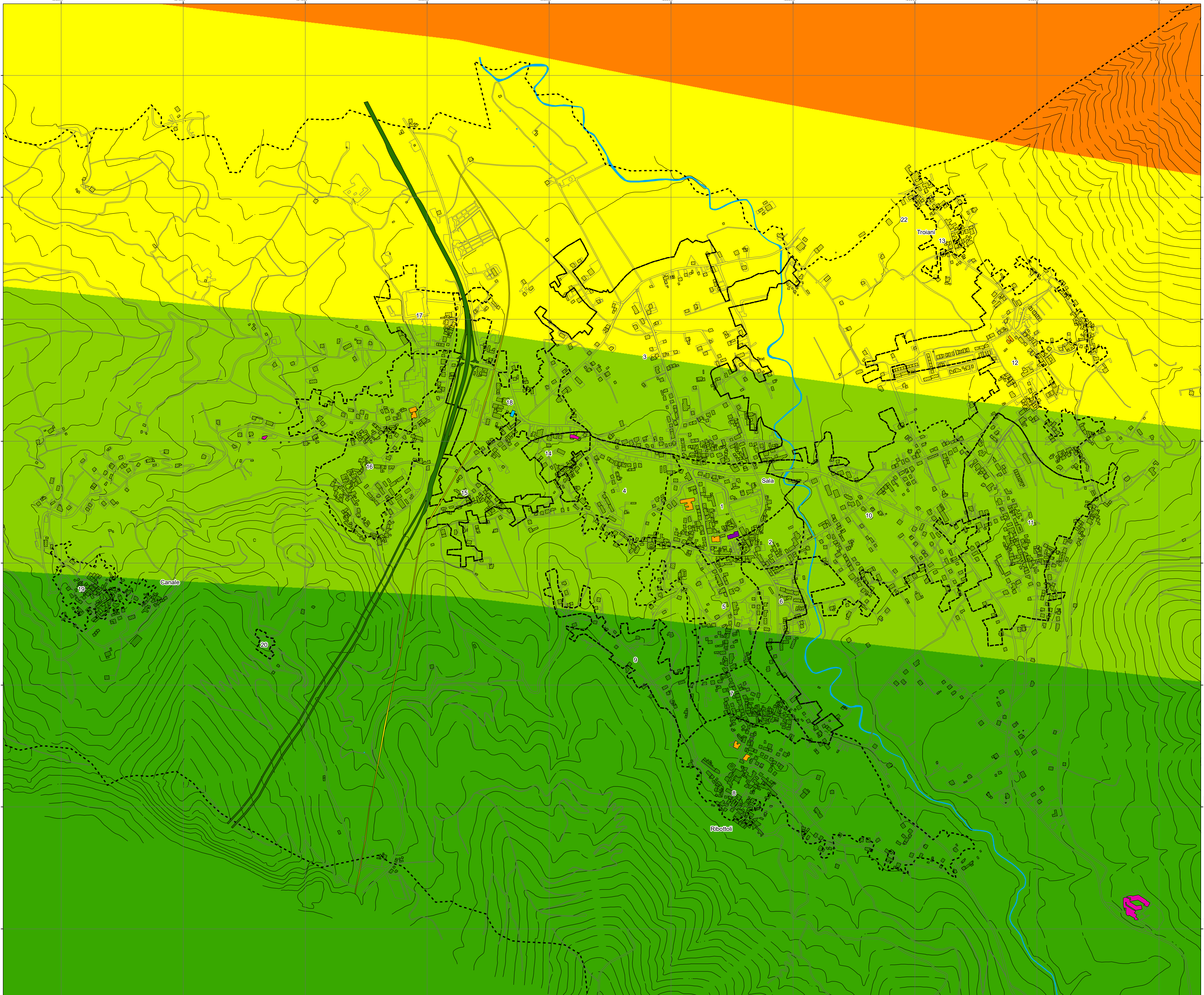
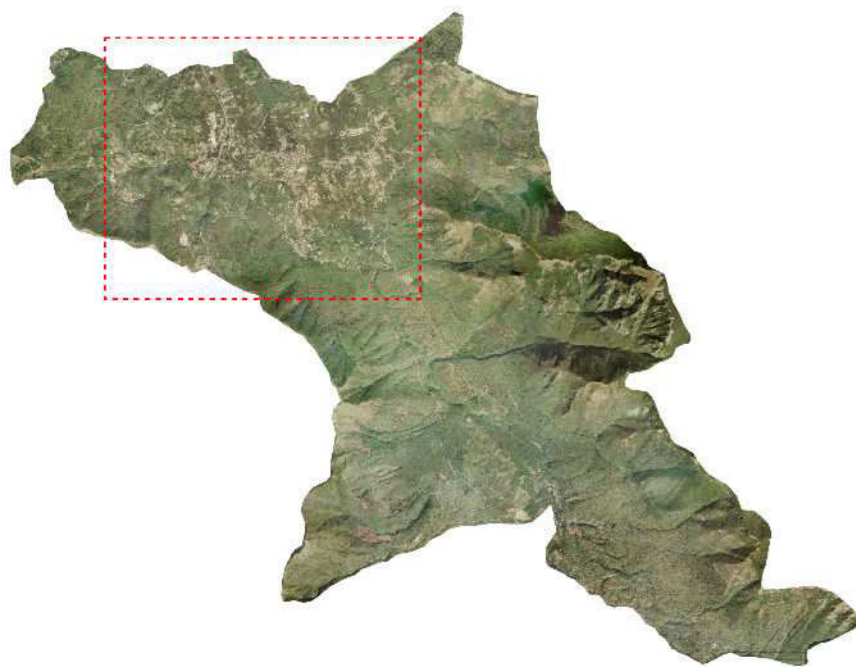


Legenda

- Ferrovia
- Autostrada
- Scuola
- Guardia Medica
- Alberghi
- Municipio
- Stazione Carabinieri
- Sezioni Censuarie
- Edifici Residenziali
- Strade
- Fiume Sabato
- Curve Diretrici 5000
- Punti di un reticolo di riferimento per la valutazione della pericolosità sismica di base (<http://esse1.mi.ingv.it/>)

- PGA**
- ag = [0,167 - 0,170g]
 - ag = [0,171 - 0,175g]
 - ag = [0,176 - 0,180g]
 - ag = [0,181 - 0,185g]
 - ag = [0,186 - 0,190g]



	COMUNE di SERINO
Piano di Emergenza Comunale di Protezione Civile	
Rischio Sismico	
RS-02	Carta della pericolosità sismica Accelerazione orizzontale massima del terreno con un periodo di ritorno (TR) di 475 Anni
Consulenti Tecnico - Scientifici <i>Geol. Angelo Miranda</i> <i>Ing. Daniela De Marco</i> <i>Prof. Ing. Gerardo Mario Verderame</i> <i>Ing. Carlo Del Gaudio</i>	Collaboratori: <i>Ing. Paolo Ricci</i> <i>Protocollo generale</i> <i>Ufficio Tecnico</i> <i>Il R.U.P. Ing. Gaspare Grimaldi</i>
scala 1: 5000 WGS84-UTM/33N	Marzo 2017