



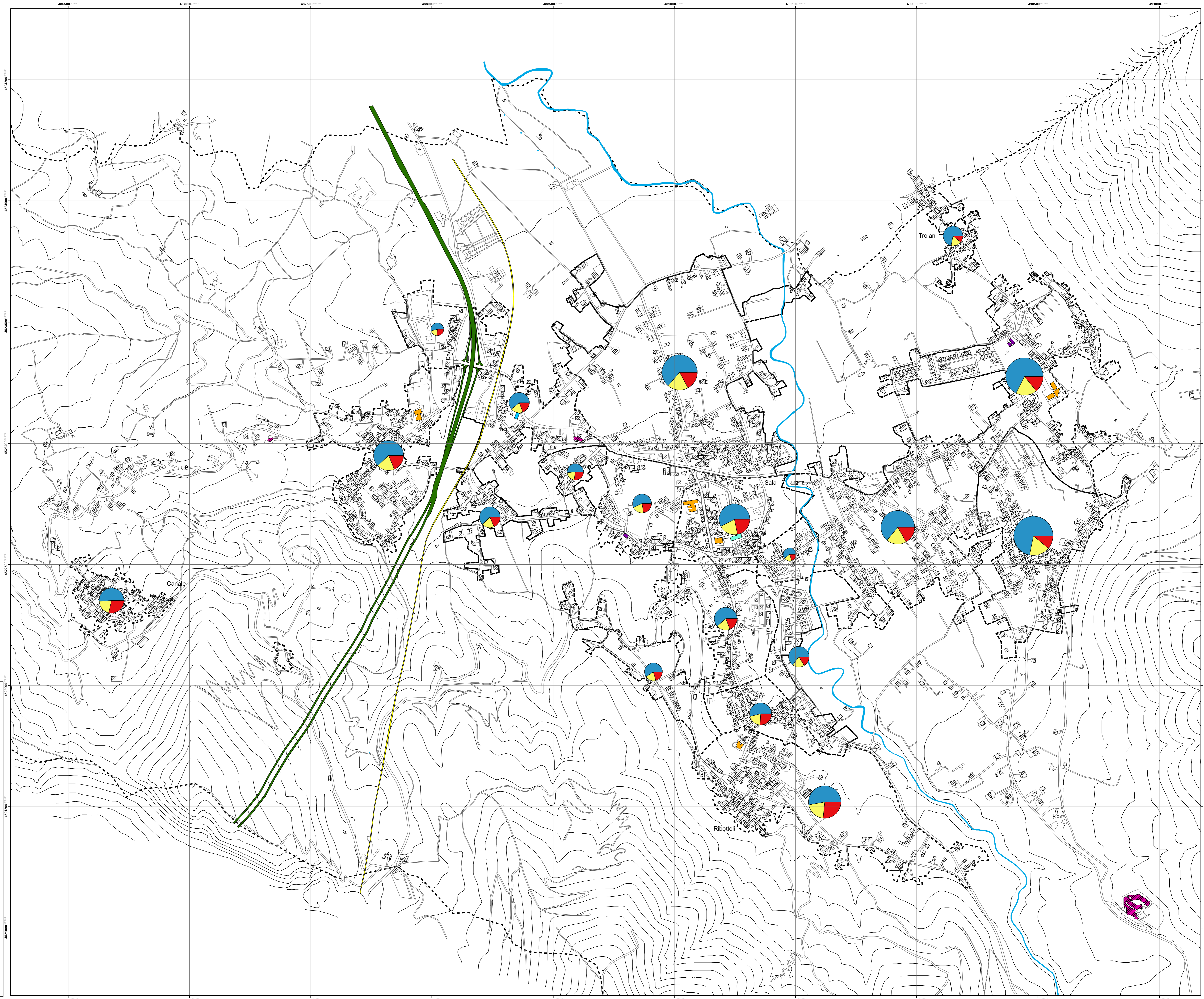
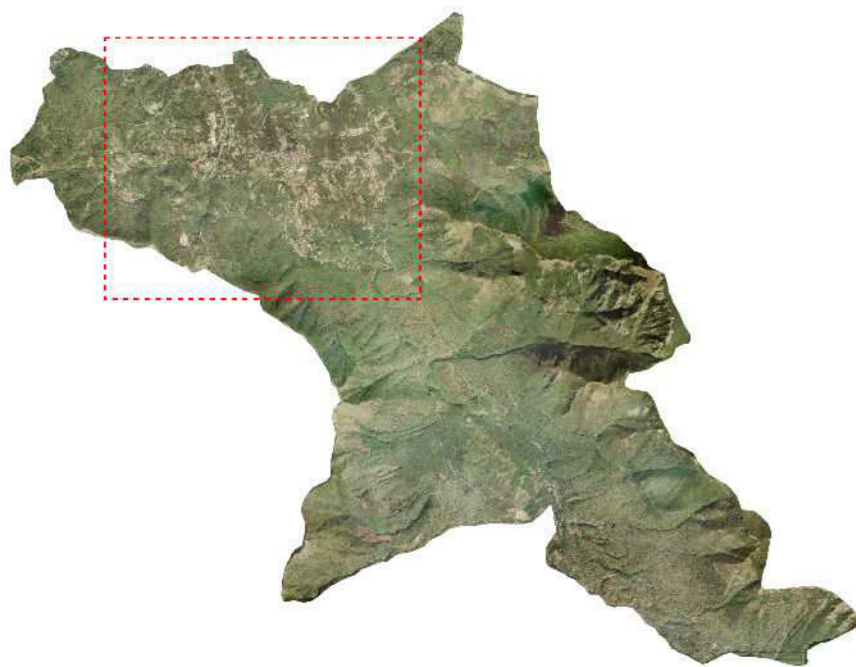



Legenda

-  Edifici Pubblici
-  Ferrovia
-  Autostrada
-  Scuola
-  Alberghi
-  Municipio
-  Stazione Carabinieri
-  Sezioni Censuarie
-  Edifici Residenziali
-  Strade
-  Fiume Sabato
-  Curve Diretrici 5000

- Agibilità degli edifici**
-  Unità di rappresentazione 50 Edifici
 -  Edifici agibili
 -  Edifici temporaneamente o parzialmente inagibili
 -  Edifici inagibili



 COMUNE di SERINO	
Piano di Emergenza Comunale di Protezione Civile	
Rischio Sismico	
RS-07	Carta degli edifici residenziali agibili per un evento con un periodo di ritorno (TR) di 475 Anni
Consulenti Tecnico - Scientifici	Collaboratori:
<i>Geol. Angelo Miranda</i>	<i>Ing. Paolo Ricci</i>
<i>Ing. Daniela De Marco</i>	
<i>Prof. Ing. Gerardo Mario Verderame</i>	<i>Protocollo generale</i>
<i>Ing. Carlo Del Gaudio</i>	<i>Ufficio Tecnico</i>
	<i>Il R.U.P. Ing. Gaspare Grimaldi</i>
scala 1: 5000 WGS84-UTM/33N	Giugno 2017